

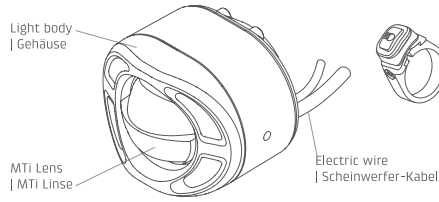
~ K 1973 AEW-230 (Type name, AEW)  
AEW-170 (Type name, AEW)

**EN** This headlight for DC power source 12V only. Do not use it to an AC power source (e.g., a dynamo)! Connecting over voltage power may cause the lamp to be destroyed! Lights without switch function on it. Light on and off control by e-bikes system.

**DE** Dieser Scheinwerfer ist nur für eine Gleichspannungsstromquelle ( DC ) 12V. Nicht an Wechselspannungsquelle ( z.B. Dynamo ) benutzen! Anschluss an Überspannung kann zur Zerstörung des Scheinwerfers führen! Scheinwerfer ohne Lichtschalter. Ein- und Ausschalten durch E-Bike System Bedieneinheit.

Hinweis: Die Texte in deutscher Sprache beinhalten teilweise zusätzliche Informationen die nur im Geltungsbereich der StVZO Gültigkeit haben.

#### Product Overview | Produktübersicht



**Product Include | Inhalt:**  
1 x Headlight with electric wires | 1 x Scheinwerfer mit Scheinwerfer-Kabel  
1 x Control switch & 5-ring | 1 x Fernlichtschalter & Befestigungsring

AEW-230 only | Nur AEW-230

High beam control switch | Fernlichtschalter  
Include | Inhalt:

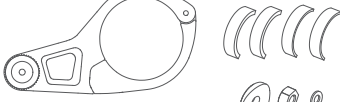
- Part No. CS1 : 300mm
- Part No. CS3 : 300mm w/quick connector | 300mm mit Schnellverbinder
- Part No. SR222 : Switch bracket / mount: Ø 22.2mm | Befestigungsring Ø 22.2mm für schalter

#### Accessories | Zubehör

Optional accessories, depending on drive system and mounting position. | Optionales Zubehör, je nach Antriebssystem und Halterposition.

#### Handlebar bracket / mount for Ø 31.8 / 35mm | Kunststoff Lenkerhalter Ø 31.8 / 35mm

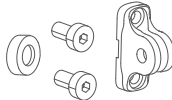
Model No. PHB31850



- 1 x Handlebar bracket / mount | 1x Lenkerhalter
- 1 x spacer | 1 x Abstandshalter
- 1 x M4 12mm bolt | 1 x M4 12mm Schraube
- 1 x M4 25mm bolt | 1 x M4 25mm Schraube
- 1 x M4 Washer | 1 x M4 Beilagscheibe
- 1 x M4 nut | 1 x M4 Mutter
- 2 x 0.5mm pad | 2 x 0.5mm Pad
- 2 x 2.5mm pad | 2 x 2.5mm Pad

#### Headlight rear adapter | Hinterer Adapter

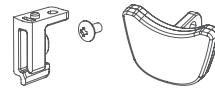
Model No. AP2



- 1 x Rear adapter | 1 x Hinterer Adapter
- 1 x Spacer | 1 x Abstandshalter
- 2 x M4 8mm bolt | 2 x M4 8mm Schrauben

#### K-Reflector+ adapter (w/machine screw) | K-Reflektor mit Halterung

Model No. RFD



- 1 x Reflector | 1 x Reflektor
- 1 x Reflector adapter | 1 x Reflektor Halterung
- 1 x M3 6mm Philips bolt
- 1 x M3 6mm Kreuz-schlitzschaube

#### Switch cap for Magura MT & HS series brake lever | Fernlichtschalterhalter für Magura MT & HS Bremshebel

Model No. BC01



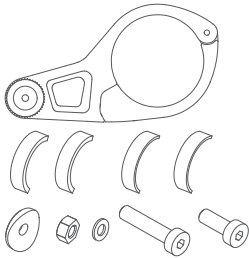
#### Switch cap for Tektro brake lever | Fernlichtschalterhalter für Tektro Bremshebel

Model No. BC02



#### Installation Guide | Installationsanleitung

#### Handlebar bracket / mount for Ø 31.8 / 35mm | Kunststoff Lenkerhalter Ø 31.8 / 35mm

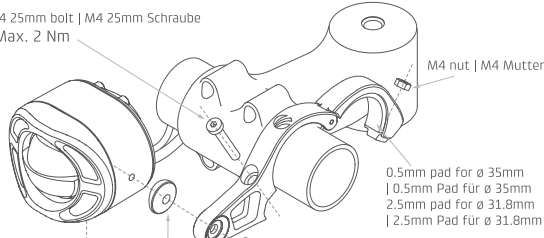


Model No. PHB31850

Include | Inhalt:

- 1 x Handlebar bracket / mount | 1x Lenkerhalter
- 1 x M4 12mm bolt | 1 x M4 12mm Schraube
- 1 x M4 25mm bolt | 1 x M4 25mm Schraube
- 1 x spacer | 1 x Abstandshalter
- 2 x 0.5mm pad | 2 x 0.5mm pad
- 2 x 2.5mm pad | 2 x 2.5mm pad
- 1 x M4 Washer | 1 x M4 Beilagscheibe
- 1 x M4 nut | 1 x M4 Mutter

M4 25mm bolt | M4 25mm Schraube  
\*Max. 2 Nm



0.5mm pad for Ø 35mm  
| 0.5mm Pad für Ø 35mm  
2.5mm pad for Ø 31.8mm  
| 2.5mm Pad für Ø 31.8mm

M4 nut | M4 Mutter

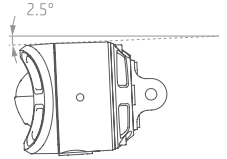
M4 12mm bolt | M4 12mm Schraube  
\*Max. 3 Nm

M4 Washer  
| M4 Beilagscheibe

Model No. RFD

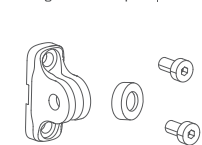


Spacer  
| Abstandshalter  
\*Max. 2 Nm



**IMPORTANT! 2.5 DEGREES  
DOWNWARD INSTALLATION.  
| WICHTIG! INSTALLATION  
MIT 2.5 GRAD NACH UNTEN.**

#### Headlight rear adapter | Hinterer Adapter



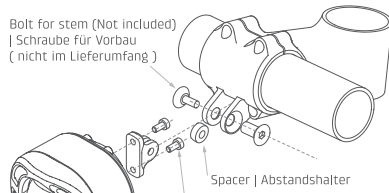
Model No. AP2

Include | Inhalt:

- 1 x Rear adapter | 1 x Hinterer Adapter
- 1 x Spacer | 1 x Abstandshalter
- 2 x M4 8mm bolt | 2 x M4 8mm Schrauben

The stem or GoPro mount is not included in the package. Please check the compatibility of the stem or GoPro mount.  
| Der Vorbau oder GoPro Halter ist Lieferumfang nicht enthalten. Bitte überprüfen Sie die Kompatibilität des Vorbaus oder GoPro Halters.

Mount on stem | Am Vorbau



Bolt for stem (Not included)  
| Schraube für Vorbau  
( nicht im Lieferumfang )

Spacer | Abstandshalter

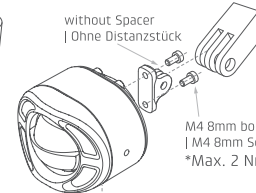
M4 8mm bolt  
| M4 8mm Schraube  
\*Max. 2 Nm

Model No. RFD



\*Max. 2 Nm

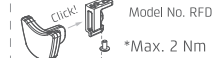
Mount on GoPro mount | Am GoPro Halter



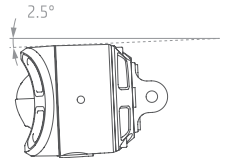
without Spacer  
| Ohne Distanzstück

M4 8mm bolt  
| M4 8mm Schraube  
\*Max. 2 Nm

Model No. RFD

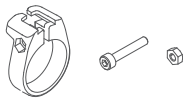


Applying friction paste is recommended for installing on GoPro mount made of plastic.  
| Bei der Installation an einer Kunststoff GoPro Halterung wird das Auftragen einer Haft-/Montagepaste empfohlen.



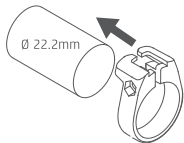
**IMPORTANT! 2.5 DEGREES  
DOWNWARD INSTALLATION.  
| WICHTIG! INSTALLATION  
MIT 2.5 GRAD NACH UNTEN.**

1. With Switch bracket / mount | Mit dem Befestigungsring

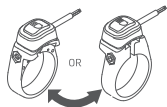


Model No. SR222  
 Include | Inhalt:  
 1 x Switch bracket / mount : Ø 22.2mm  
 1 x Befestigungsring Ø 22.2mm für schalter  
 1 x M3 18mm bolt | 1 x M3 18mm Schraube  
 1 x M3 2.4mm nut | 1 x M3 2.4mm Mutter

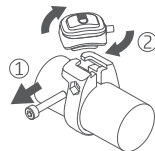
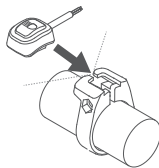
Step 1 : Remove other components and insert the clamp from the end.  
 | Schritt 1 : Entfernen der anderen Komponenten und aufschieben des Befestigungsrings.



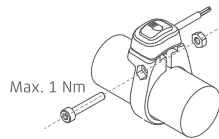
This clamp can be install on both direction.  
 | Die Klemme kann in beide Richtungen installiert werden.



Step 2 Push the button into clamp from the notch on the side.  
 | Schritt 2 : Den Schalter von der seitlichen Kerbe in die Klemme drücken.



Step 3 : Assemble the bolt and nut. The position of bolt and nut can be swithed for installation need.  
 | Schritt 3 : Montage der Schraube und Mutter. Die Montagerichtung der Schraube und Mutter kann gewechselt werden.



How to release button:  
 Step 1 : Take bolt out of ring.  
 Step 2 : Twist button to release.  
 | Deinstallation des Fernlichtschalters  
 Schritt 1 : Entfernen der Schraube  
 Schritt 2 : Zum Entnehmen drehen.

2. On Tektro / Magura MT&HS series brake lever | An Tektro / Magura MT oder HS Bremshebeln

Model No. BC01  
 1 x Magura style clamp  
 1 x Magura Style Klemme  
 Model No. BC02  
 1 x Tektro style clamp  
 1 x Tektro Style Klemme



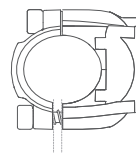
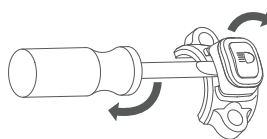
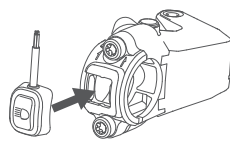
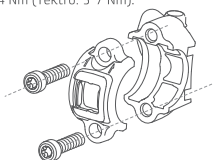
The arrow on the clamp point upward!  
 | Der Pfeil an der Klemme muss nach oben zeigen!

Step 1 : Tighten the upper screw first, then tighten the lower screw with 4 Nm torque. (Tektro: 5-7 Nm)  
 | Schritt 1 : Erst die obere Schraube anziehen, dann die untere mit 4 Nm (Tektro: 5-7 Nm).

Step 2 : Push the button into clamp.  
 | Schritt 2 : Den Schalter in die Klemme einführen.

Disassemble the button:  
 Put flathead screwdriver into the gap on left side and turn the screwdriver to separate the parts.  
 | Der Fernlichtschalter zerlegen Einen Schlitzschraubenzieher in den Spalt auf der linken Seite einführen und drehen um die Teile zu trennen.

Magura : The clamping screw is in contact at the top, there is a gap at the bottom.  
 The brake lever can be rotated by hand when forced.  
 | Magura : Die obere Klemmschraube ist in Kontakt, die untere mit einer Lücke.  
 Der Bremshebel kann mit der Hand verdreht werden.



Upper & Lower screw (Not included)  
 | Obere & Schraube (Nicht im Lieferumfang)

Technical Data | Technische Daten

These headlights have been developed for use on E-Bikes with speeds up to 25 km/h (Pedelects).  
 | Diese Scheinwerfer sind für E-Bikes bis zu 25 km/h (Pedelects) entwickelt worden.

Model name	AEW-230		AEW-170
Model no.	HKAEW230	HKAEW230QC	HKAEW170
Light output	High beam : 230 lux / 950 lumens Low beam : 170 lux / 550 lumens		170 lux / 550 lumens
Optical technology	MTi Pro		MTi Pro
Light source	LED*4		LED*2
Input voltage (DC)	12V		12V
Power consumption	High beam : 15W max. Low beam : 7.3W		Low beam : 7.3W
Cable diameter	Power : ø 4mm / Switch : ø 2.55mm		ø 4mm
Cable length	Power : 1400mm Switch : 300mm	Power : 1400mm Switch w/quick connector : 300mm	1400mm
IP rating	IP56		IP56
Operating temperature (°C)	-25 ~ +70		-25 ~ +70
Material	Aluminum		Aluminum
Weight (ext. cable)	165g		155g
Dimension (WxHxL)	63.1 x 49.9 x 52 mm		63.1 x 49.9 x 52 mm
Switch bracket / mount	Ø 22.2mm		N/A
Reflector (optional)	RFD		RFD
Compliance	RoHS / CE / Prop 65		RoHS / CE / Prop 65
Type of approval	StVZO-K		StVZO-K
Approval number	- K 1973		- K 1973

Caution | VORSICHT

EN

- When mounting the Litemove light, please use the original screws and rubber from the bracket in the package.
- Please take care to tighten the screws with the right torque shown on each model.
- Never use a high-pressure hose or alcohol-containing fluids to clean. Do not use aggressive cleaning agents (also no alcohol!)
- According to German StVZO §67, the light needs to be mounted properly ready for use.
- Prior to every ride, a secure and sturdy connection of the light to its mounting bracket and of the mounting bracket to the bicycle must be checked and ensured.
- Mounting height of the headlight should be at least 400 mm and maximum 1200 mm above the ground.
- If an LED has failed, the headlight must be replaced accordingly.

DE

- Bei Installation des LITEMOVE Scheinwerfers bitte der Packung beiliegende Schrauben und Kleinteile verwenden.
- Bitte beachten Sie bei Anzug der Schrauben das richtige Anzugsmoment laut Aufdruck auf dem Produkt.
- Niemals hohen Luftdruck oder alkoholhaltige Flüssigkeiten zur Reinigung verwenden. Keine aggressiven Reiniger verwenden (ebenso keinen Alkohol!)
- Nach StVZO §67 müssen die lichttechnischen Einrichtungen vorschriftsmäßig und fest angebracht sowie ständig betriebsfertig sein. Lichttechnische Einrichtungen dürfen nicht verdeckt sein.
- Stellen Sie den Lichtkegel des Scheinwerfers so ein, dass die Mitte des Lichtkegels in 5m halb so hoch ist wie der Scheinwerfer selbst.
- Anbauhöhe des Scheinwerfers soll mindesten 400 mm und maximal bis 1200 mm über den Boden betragen.
- Wenn eine LED ausgefallen ist muss der Scheinwerfer ersetzt werden.

M-AEW-0E01-B10805

Technical modification reserved. | Technische Änderungen vorbehalten

info@lite-move.com  
 www.lite-move.com



LITEMOVE